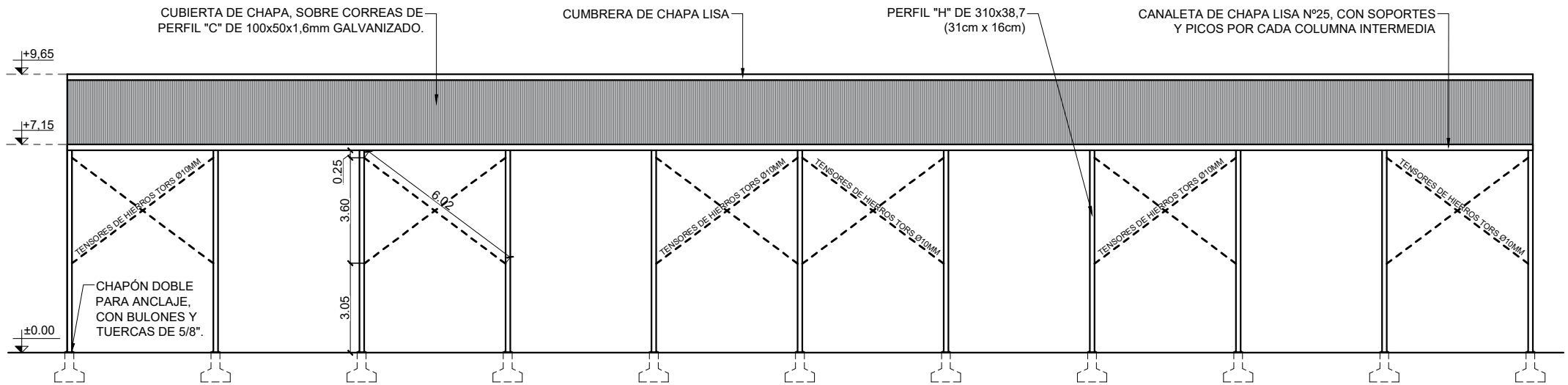


**VISTA FRENTE**  
**Escala 1:100**





VISTA LATERAL DE TENSORES ENTRE COLUMNAS  
 ESC: 1:100



# **KIT DE GALPON METALICO DE ALMA LLENA**

**25.00mts X 50mts**

Kit de tinglado NUEVO a dos aguas de alma llena, construidos con perfiles "H" importado, sin soldadura (lleva soldadura únicamente en las uniones para abulonar placas de encuentros)

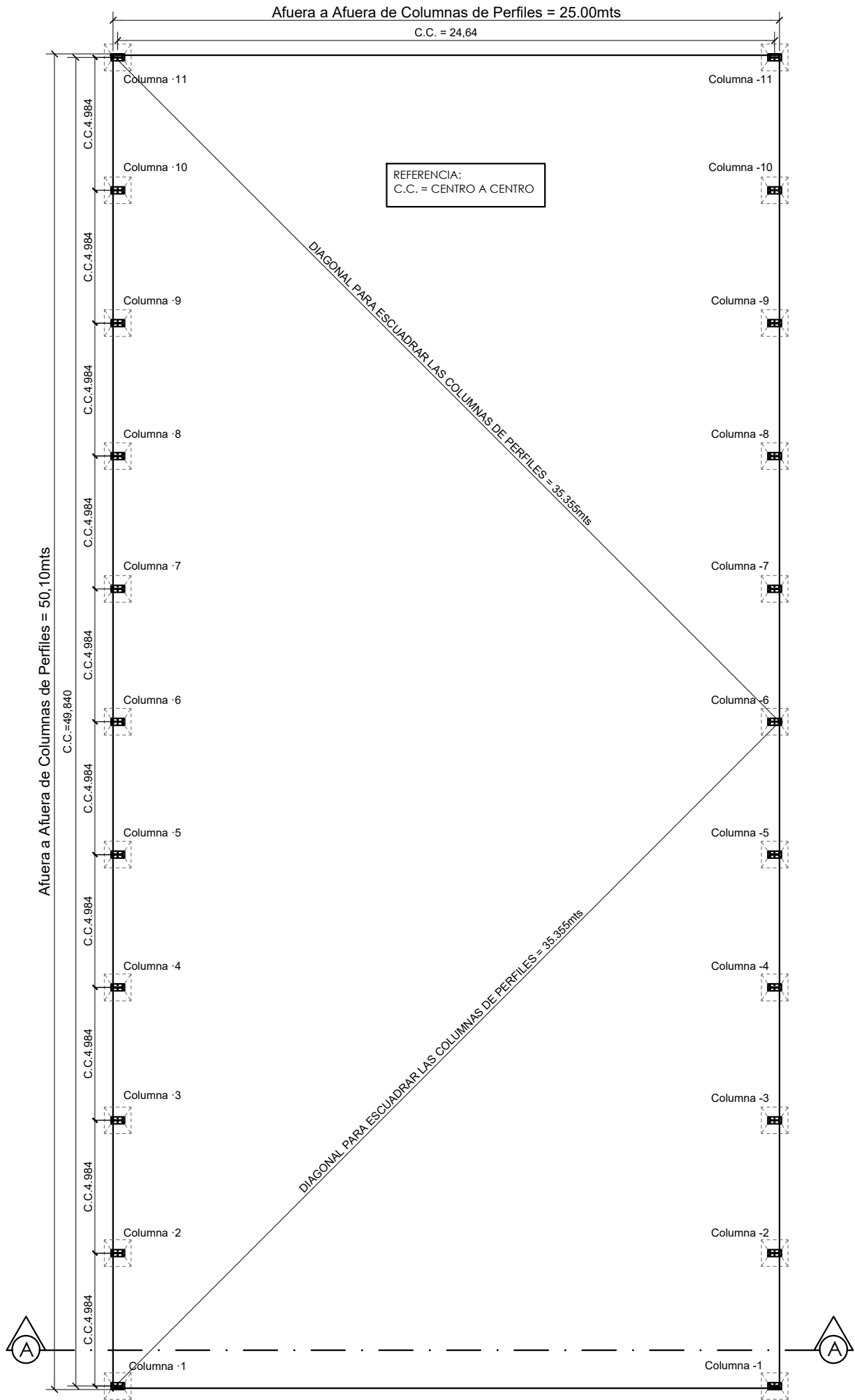
Con perfiles "H" de 31x16cm, para columnas y cabreadas, con altura de 7mts en columnas, abulonado sobre anclaje previamente amurado

Techo de chapa acanalada, correas de perfil "C" galvanizados, canaletas externas plegadas con soportes de planchuelas, picos, remaches y siliconas. (Listos para ser armado) con bulones, tuercas y tornillos auto perforantes.

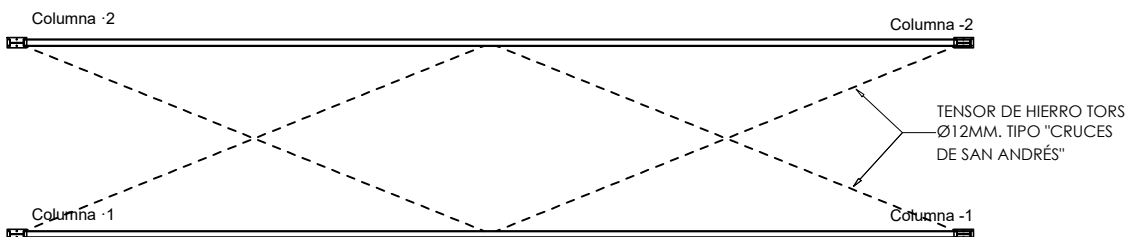
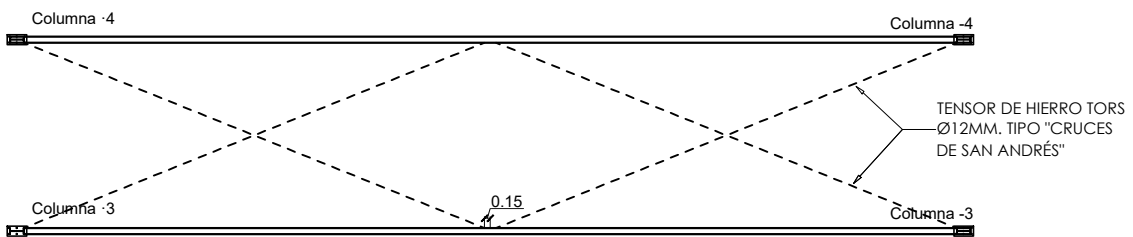
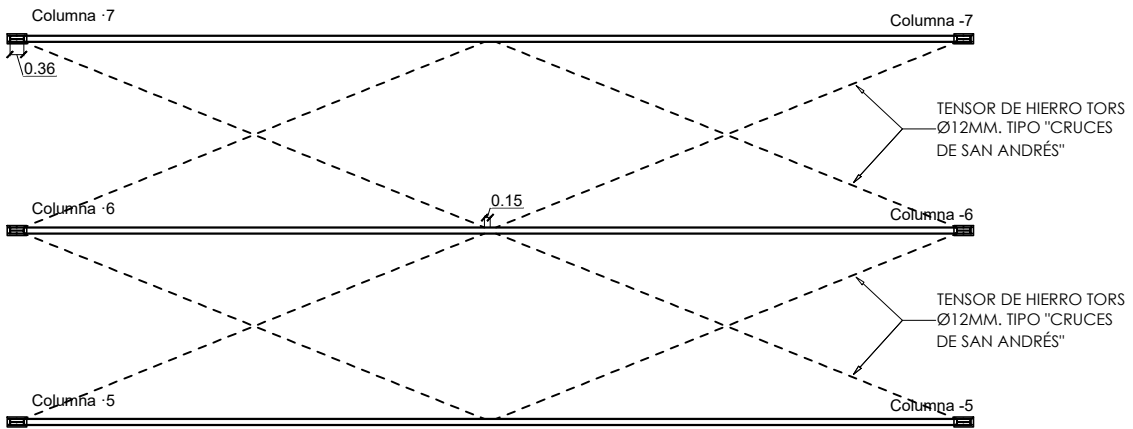
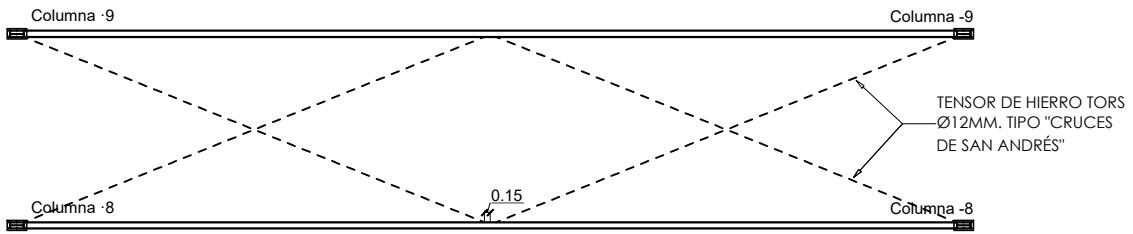
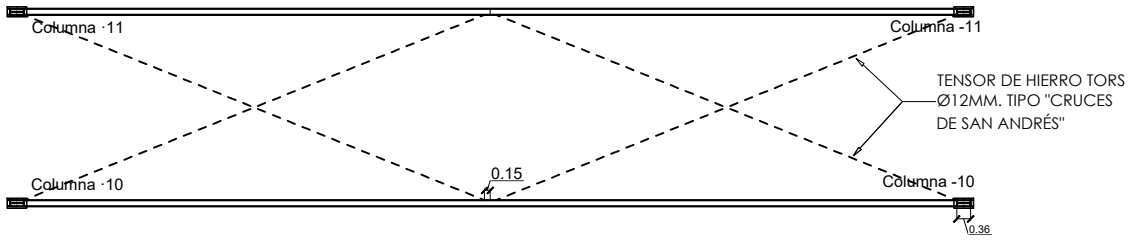
Tensores tipo "cruces de san Andrés y contra vientos" entre columnas y cabreadas según planos

Las bases cuentan con estructura independiente de 1,2 metros de altura con hierros de 16mm, 12mm y zigzag de 8mm soldados a placa de apoyo para columna con bulones, contara con malla de 1,00x1,00mts, con hierros de 8mm para apoyar estructuras de bases

(Solo se debe hacer los pozos, amurar y abulonar las estructuras) cuenta con planos y cálculo de estructura .(SIN AISLACION)



**PLANTA DE GENERAL**  
**Escala 1:100**



**PLANTA DE CRUCES TIPO SAN ANDRES ENTRE CABREADAS**  
Escala 1:100

